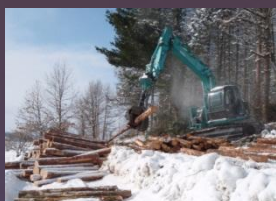


■当麻町産材活用促進事業フローチャート



当麻町の65%を森林が占める



当麻町内から切り出される原木



山林土場へ原木をストックする



当麻町森林組合土場へ原木をストック



当麻町森林組合にてラミナ加工

- 町内で産地証明を発行できる企業より木材を購入する
- 建築会社でプレカット加工した材料を現場に搬入(補助対象外経費)
- 建方開始
- 町産材の活用が完了した時点
 - ・構造材等の建方完了



地味構造材建方完了

- 町内に戸建住宅を建築する建築主
- 当麻町産材活用促進事業補助金交付申請(添付書類)
 - ・交付申請書
 - ・事業実施計画書
 - ・町内で産地証明を発行できる企業からの(販売額内訳明細書)
 - ・建築確認通知書の写し
 - ・各図面(付近見取図・平面・立面・各伏図)
 - ・個人情報利用同意書
- 当麻町にて内容審査【補助金交付決定通知】

町内で産地証明を発行できる企業にて木材販売

町内で産地証明を発行できる企業にて構造用集成材、構造材等を加工するため、製材工場へ町産材を搬入し製品化を図る。



- 申請者より町産材活用促進補助金実績報告書提出(添付書類)
 - ・実績報告書
 - ・町産材を購入した領収証の写し
 - ・産地証明書
 - ・竣工図
 - ・町産材使用箇所写真
- 当麻町にて内容審査及び現地確認【補助金額確定通知】
- 申請者から補助金交付請求書の提出

- 補助金交付
 - 申請者指定金融機関口座へ振り込み
- 領収証の写し提出
 - 町産材購入時施工業者が立替払いした場合は、補助金交付後、申請者が施工業者へ支払った領収証を提出
 - 構造材のみの申請の場合はここで完了
- 内外装材まで申請の場合は次へ

- 内外装材搬入(とど松又はから松 羽目板50mまで)
- 内外装材施工
- 施工完了
- 実績報告書提出
 - ※添付書類は構造材と同様
- 内容審査・現地確認【補助金額確定通知】



地味内外装材施工完了

- 申請者から補助金交付請求書の提出
- 補助金交付
 - 申請者指定金融機関口座へ振り込み
- 領収証の写し提出
 - 町産材購入時施工業者が立替払いした場合は、補助金交付後、申請者が施工業者へ支払った領収証を提出
- 事業完了